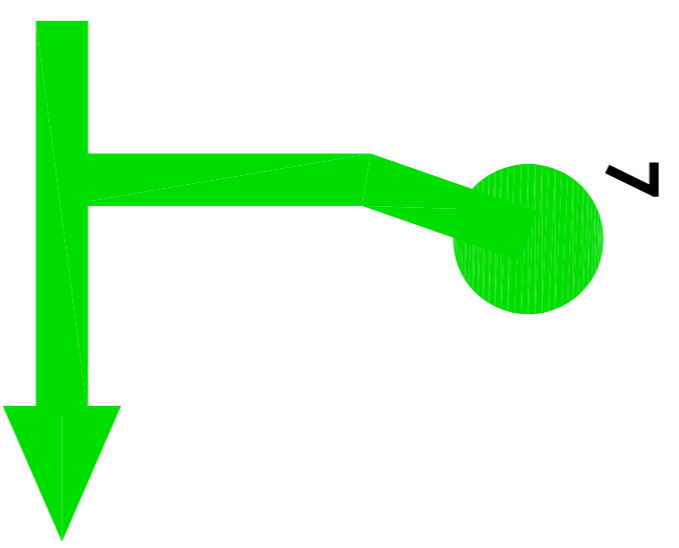


PAISAJE CULTURAL DE LAS BEJERAS DE LARRAGA BEJERA 7. BEJERA DE SENAITA

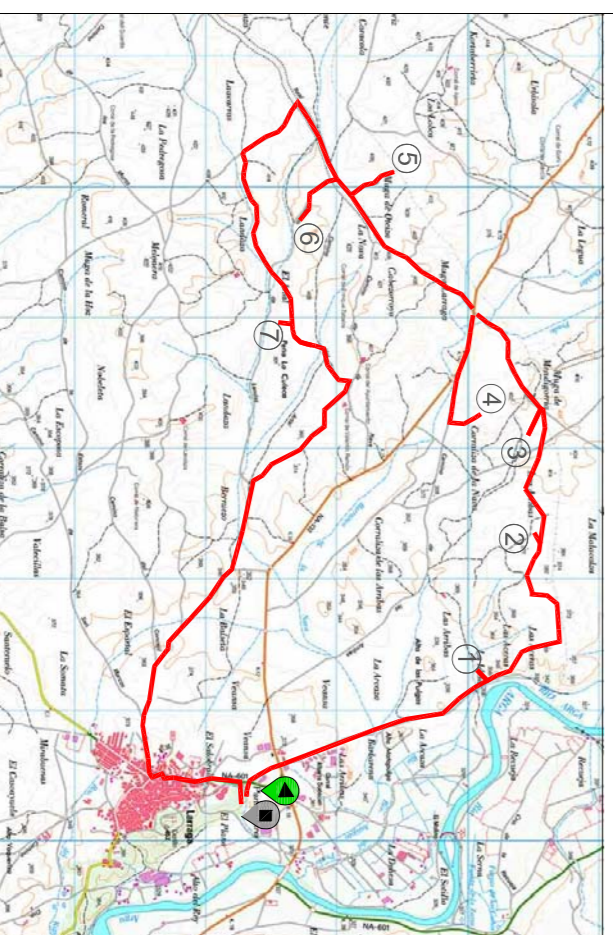
[42° 34' 02"N 1° 53' 35"O]

Sita en La Landaza, es la segunda siguiendo el barranco hacia arriba, entre dos ribazos en una fincacon almendros y rodeada con pared (ya derruida). Tiene tres bancadas de doce celdas. El techo está minado por los conejos y por una grieta bastante ancha en la parte trasera izquierda. Tiene el interior revocado con yeso. Aunque esto no es habitual. A su lado podíamos encontrar celdas de adiminatación y restos de cestos de cañas, en el interior restos decajones. El fondo se encuentra en muy mal estado. La presión de una higuera puede provocar que se caiga la esquina.


José Manuel Nieto García. *Las Bejeras en Larraga*. 2011



LA RUTA SEÑALIZADA CONTINÚA
HASTA EL PUEBLO



FONDO EUROPEO AGRICOLA DE DESARROLLO RURAL:
DESCRIPCIÓN Y MANEJO DE LAS ZONAS RURALES

Nafarroako
Gobernua  Gobierno
de Navarra



LEADER



ZONA - MEDIA
GRUPO DE ACCIÓN LOCAL



LARRAGA