

# PAISAJE CULTURAL DE LAS BEJERAS DE LARRAGA

## BEJERA 2. BEJERA DE RAMOS

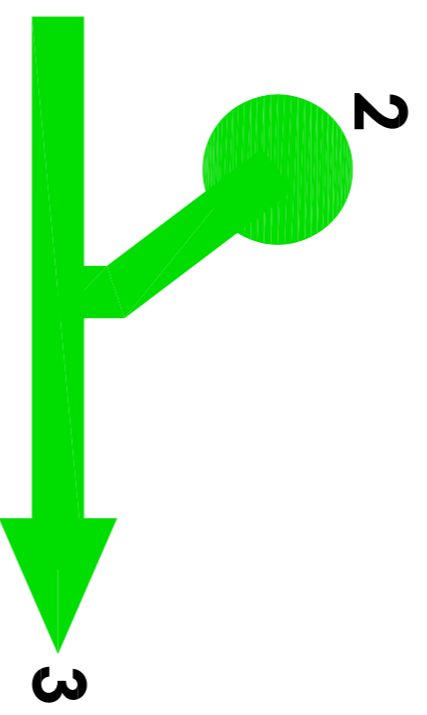
[42° 34' 58" N 1° 52' 19" O]

Bejera de Ramos, de Geru y Florencio Velloso.

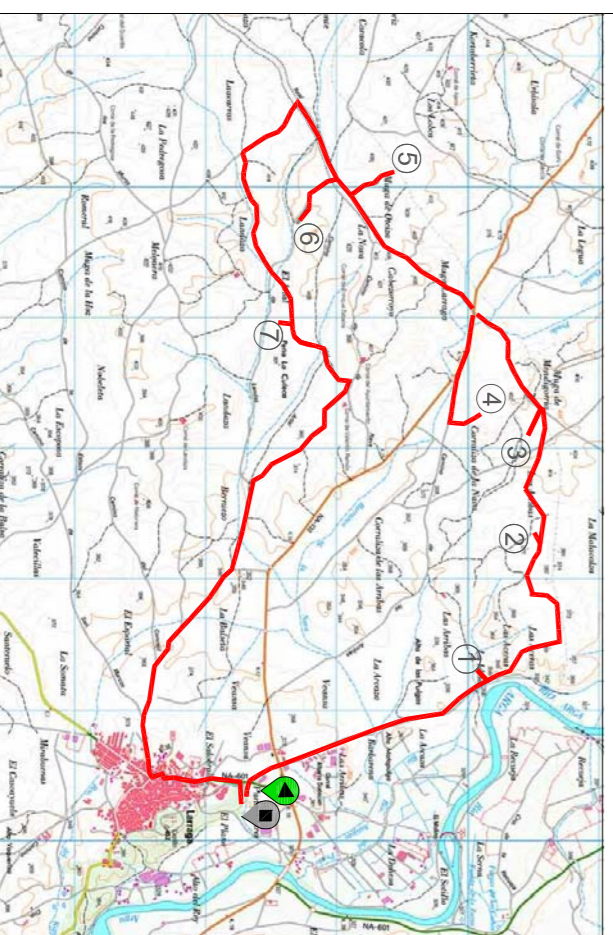
Se encuentra situada en las Arribas, en un "malcuero", cuenta con un pequeño corral al lado, hay membrilleros y almendros que ya no se cuidan.

Está bastante deteriorada, con el techo minado por los conejos. Una parte de ella está hundida. La puerta (cerrada) está reforzada con chapa tipo "Pegaso".


José Manuel Nieto García. *Las Bejeras en Larraga*. 2011



SIGUIENTE BEJERA  
Bejera 3 (Bejera María y Media)  
[42° 34' 58" N 1° 52' 51" O]



FONDS EUROPÉENS LIÉGÉS À LA RÉGÉNÉRATION RURALE.  
ESPANIA NAVARRA EN LAS ZONAS RURALES

Nafarroako  
Gobernua  Gobierno  
de Navarra



LEADER

ZONA-MEDIA  
GRUPO DE ACCIÓN LOCAL



LARRAGA